




1	2	3	4	5	6	7	8	9	10	11	12	13	14	15	16	17
---	---	---	---	---	---	---	---	---	----	----	----	----	----	----	----	----

A	B	C	D	E	F	G	H	I	J	K
---	---	---	---	---	---	---	---	---	---	---





POZNÁMKY K DOKUMENTACI :

- 1) NEDILNOU SOUČÁSTÍ PROJEKTOVÉ DOKUMENTACE JE TECHNICKÁ ZPRÁVA ii
- 2) TATO DOKUMENTACE JE ZPRACOVÁNA V ÚROVNI DOKUMENTACE PRO PROVEDENÍ STAVBY (IPS) VE SMYSLU VÝHL.499/2000SB
- 3) JAKO TAKOVÁ SMÍ BÝT UŽITA PRO REALIZACI STAVBY I PRO VÝBĚR DODAVATELE iii
- 3) DOKUMENTACE, KTERÁ JE ORAŽENA AUTORIZAČNÍM RAZÍTKEM ČKAIT: 1301979 SE STÁVÁ VEŘEJNOU LISTINOU A S JAKO TAKOVOU S NI MUSÍ BÝT NAKLADÁNO. PORUŠEN PRAVIDEL PRO NAKLADÁNÍ S VEŘEJNOU LISTINOU MŮŽE MÍT TREST NEPŘÁVNÍ DŮSLEDKY iii
- 4) VYKRESLENÝ POHLED MÁ POUZE ILLUSTRATIVNÍ CHARAKTER. VÝROBCE ROZVÁDĚČE PROVEDE ROZLOŽENÍ PRVKŮ DLE ZVOLENÝCH KOMPONENT A PRAKTICKÝCH ZKUŠENOSTÍ.
- 5) HODNOTA JISTIČŮ JE VOLENA JAKO MINIMÁLNÍ MOŽNÁ S UVAŽOVÁNÍM NORMOVÉ SOUDOBOSTI. V PRAKTI MŮŽE BÝT UŽÍVÁNÍM ZJIŠTĚNO, ŽE JE POTŘEBA TYTO HODNOTY ZVÝŠIT. TOHO MUSÍ BÝT KONSULTOVÁNO S PROJEKTANTEM A POTÉ PODANA ŽÁDOST O NAVÝŠENÍ REZERVOVANÉ HODNOTY HL. JISTIČE.
- 6) BARVY A PROVEDENÍ PROPOJOVACÍCH VODIČŮ PROVĚST VE SMYSLU POŽADAVKŮ ČSN.





NAPĚŤOVÁ SOUSTAVA / VOLTAGE

-  3f: 3~N+PE, AC 50Hz, 3x400/230V, TN-C-S
-  1f: 1+N+PE, AC 50Hz, 1x230V, TN-S
-  MALÉ NAPĚTÍ SYSTÉMŮ SELV / PELV

OCHRANA PŘED NEBEZPEČNÝM DOTYKEM V SÍTÍCH TN DLE ČSN 332000-4-41ed2

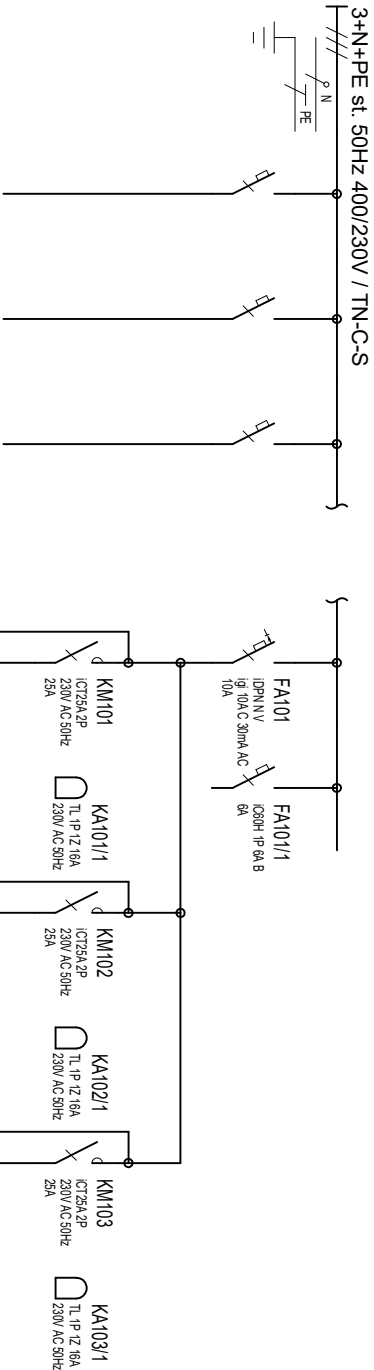
-  ZÁKLADNÍ: ZAJIŠTĚNÁ ZÁKLADNÍ IZOLACE ŽIVÝCH ČÁSTÍ NEBO PŘEPÁŽKAMI NEBO KRYTY DLE ČL. 411.2
-  PŘI PORUŠĚ: OCHRANNÝM UZENIČNÍM A OCHRANNÝM POSPOJOVÁNÍM DLE ČL. 411.3.1
-  PŘI PORUŠĚ: AUTOMATICKÝM ODPOJENÍM V PŘÍPADĚ PORUCHY DLE ČL. 411.3.2
-  ZVÝŠENÁ: MALÝM NAPĚTÍM SELV/PELV

VNĚJŠÍ VLVIV DLE SOUBORU ČSN 332000-1ed.2 a 332000-5-51ed.3

-  ABS - PROSTORY VNITŘNÍ S REGULACÍ TEPLOTY, ZÁKLADNÍ, JEDNODUCHÉ - BEZ NUTNOSTI PROTOKOLÁŘNÍHO STANOVENÍ iii
-  AB8 - PROSTORY VENKOVNÍ, NEOHRANĚNÉ, JEDNODUCHÉ - BEZ NUTNOSTI PROTOKOLÁŘNÍHO STANOVENÍ iii
-  VNĚJŠÍ VLVIV - STANOVENÉ PROTOKOLEM URČENÍ VNĚJŠÍCH VLVIV
-  PÁSMO A ZÓNIV DLE ČSN 332000-7-701

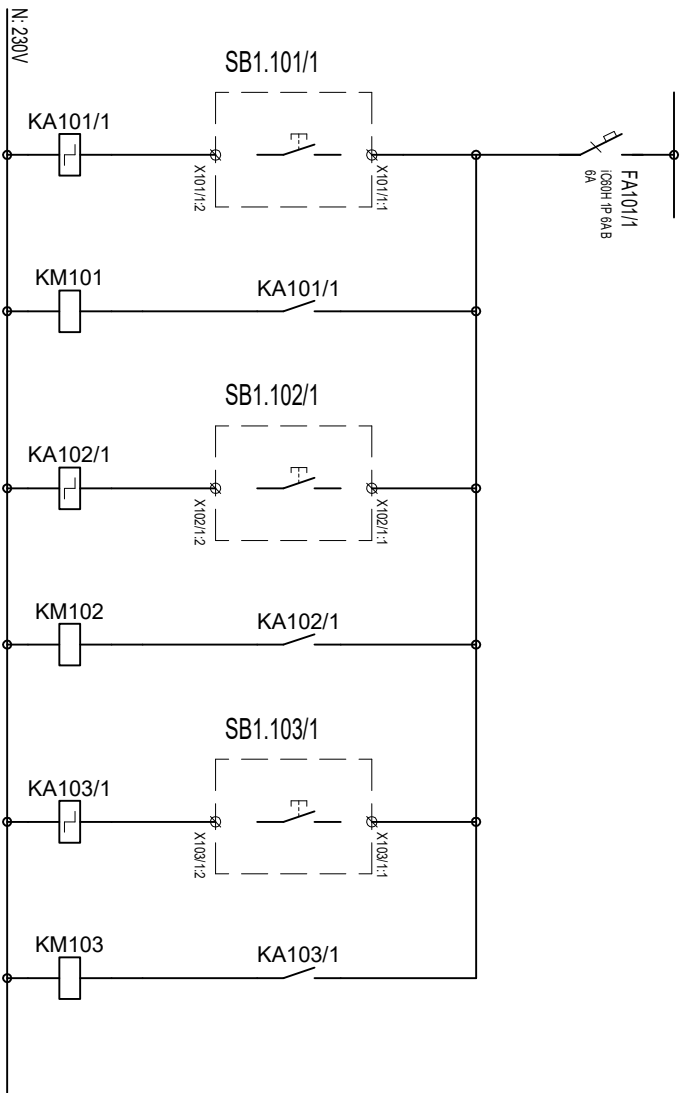
Rozvodnice	Stávající vestavny rozváděč
Rozvodnice	Plechová velikoodsaňová rozvodnice - Všechné N/PE svorkovnice.
Podlaha:	Zapuštěný
Barva:	Bílá
Dveře:	Plechové plně
Zadní kryt:	Soutěsť rozváděčové skříně
Konstrukce:	S DIN lištami
Počet řad, modulů:	-
Vnější rozměry:	-

Vypracoval:	Karel Cais	AKCE:	ZŠ Zachar - úprava vnitřní kanalizace a odvodnění střech	Investor:	Město Kroměříž, Velké náměstí 115/1, 767 01 Kroměříž	Zak. číslo:	1549/24	A.K.:		Listů:	3
Kontroloval:	Ing. Radek Tesař			Obsah:		Změna/Datum:		V.č.:			
Datum :	29.01.2024					Měřitko:	1:1		D.1.4b 109	List:	1



Stávající obvody
rozvaděče

Vypracoval:	Karel Caís	AKCE:	ZŠ Zachar - úprava vnitřní kanalizace a odvodnění střech	Investoř:	Město Kroměříž, Velké náměstí 115/1, 767 01 Kroměříž	Zak. číslo:	1549/24	A.K.:		Listů:	3
Kontroloval:	Ing. Radek Tesař			Obsah:		Změna/Datum:		V.č.:			
Datum :	29.01.2024					Měřtko:	1:1		D.1.4b 109	List:	2



Vypracoval:	Karel Čais	AKCE: ZŠ Zachar - úprava vnitřní kanalizace a odvodnění střech		Investoř: Město Kroměříž, Velké náměstí 115/1, 767 01 Kroměříž		Zak. číslo:	1549/24	A.K.:	Lístů: 3	
Kontroloval:	Ing. Radek Tesař	D.1. Dokumentace stavebních a inženýrských objektů		Obsah:		Změna/Datum:	1:1	V.č.:	D.1.4b 109	
Datum :	29.01.2024	D.1.4b Elektroinstalace		Rozvaděč R1		Měřitko:	1:1	D.1.4b 109		List: 3

